

โรงพยาบาลพระนครศรีอยุธยา



# โครงการ 30 บาท รักษาทุกคนที่ไม่ต้องมียาส่งตัว

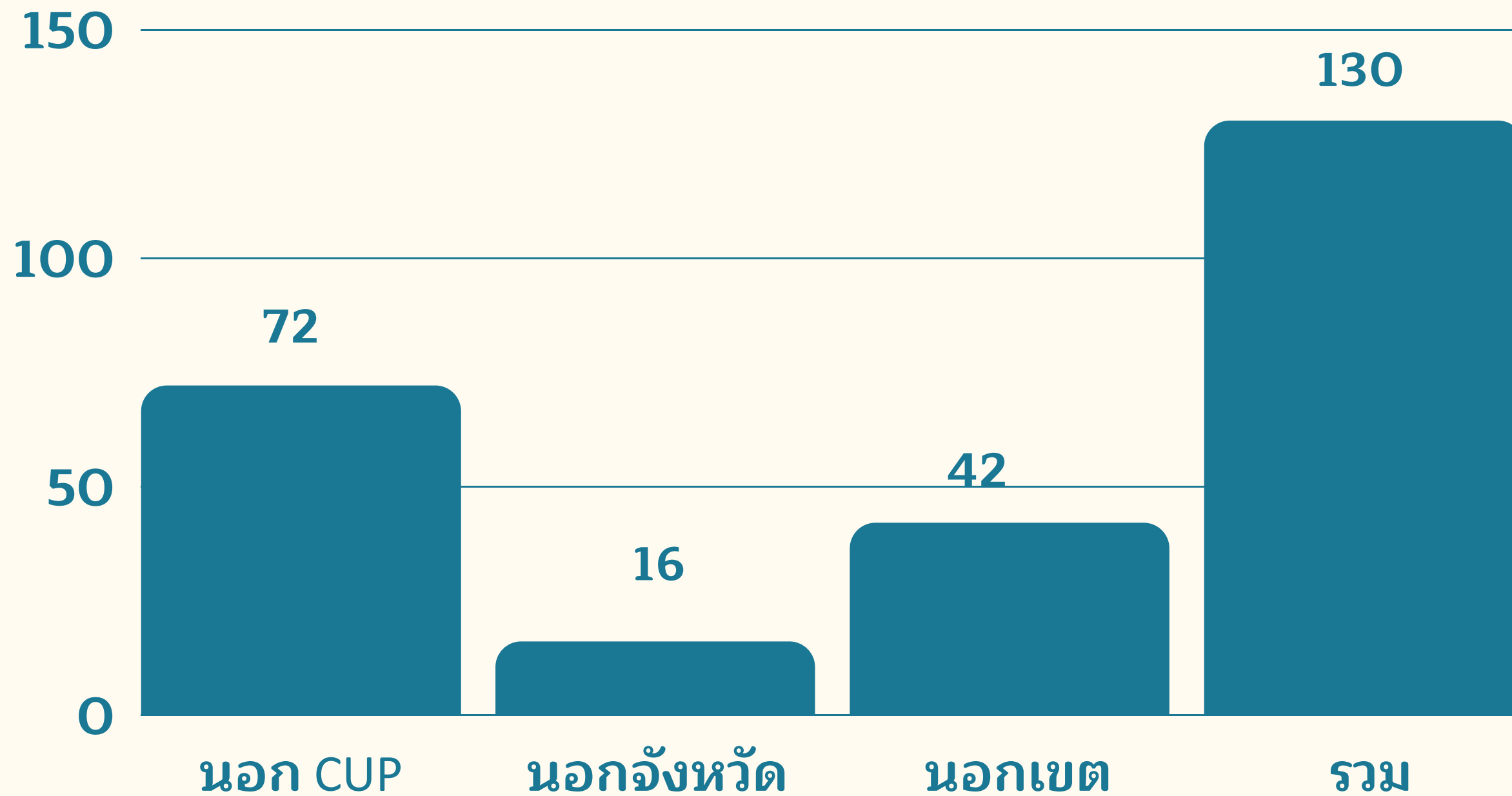
Phra Nakhon Si Ayutthaya Hospital

# จำนวนผู้ป่วยที่มารับการรักษา (ราย)

โครงการ 30 บาท

รักษาทุกที่ ไม่ต้องมีใบส่งตัว

ณ โรงพยาบาลพระนครศรีอยุธยา



เดือนมกราคม 2565

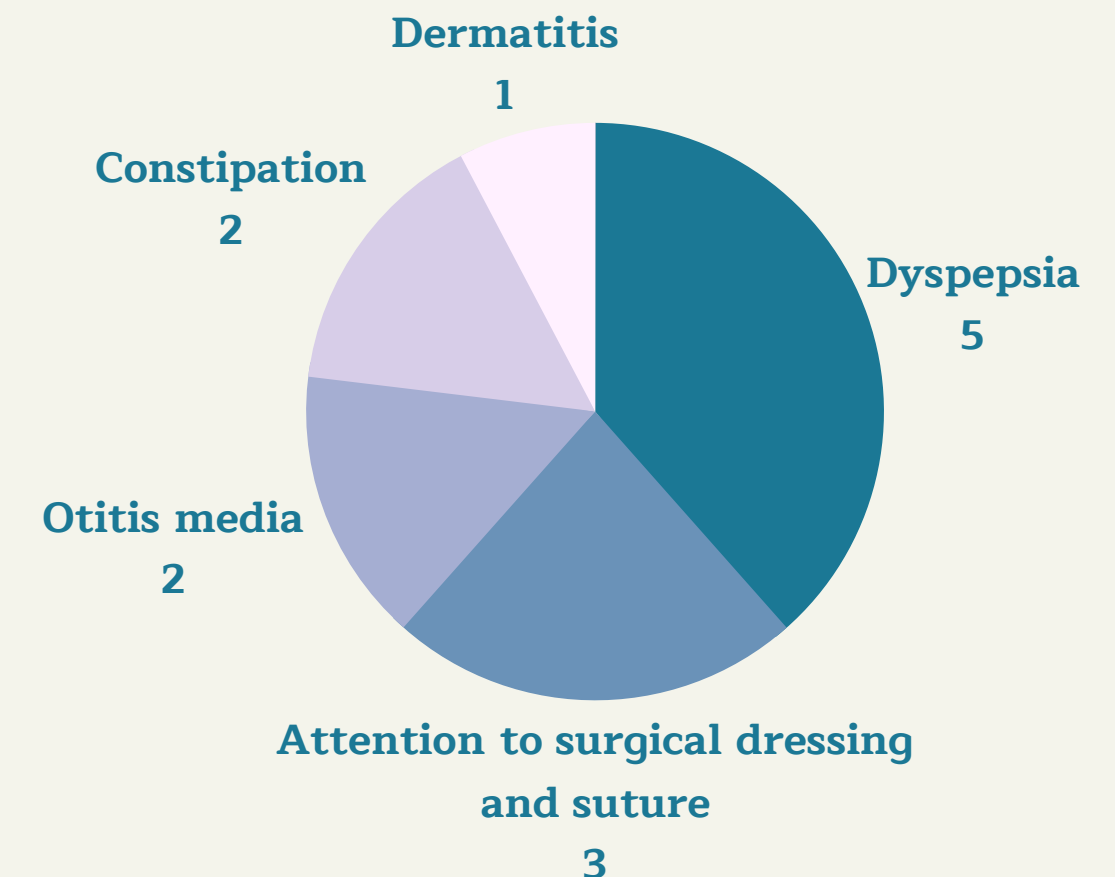
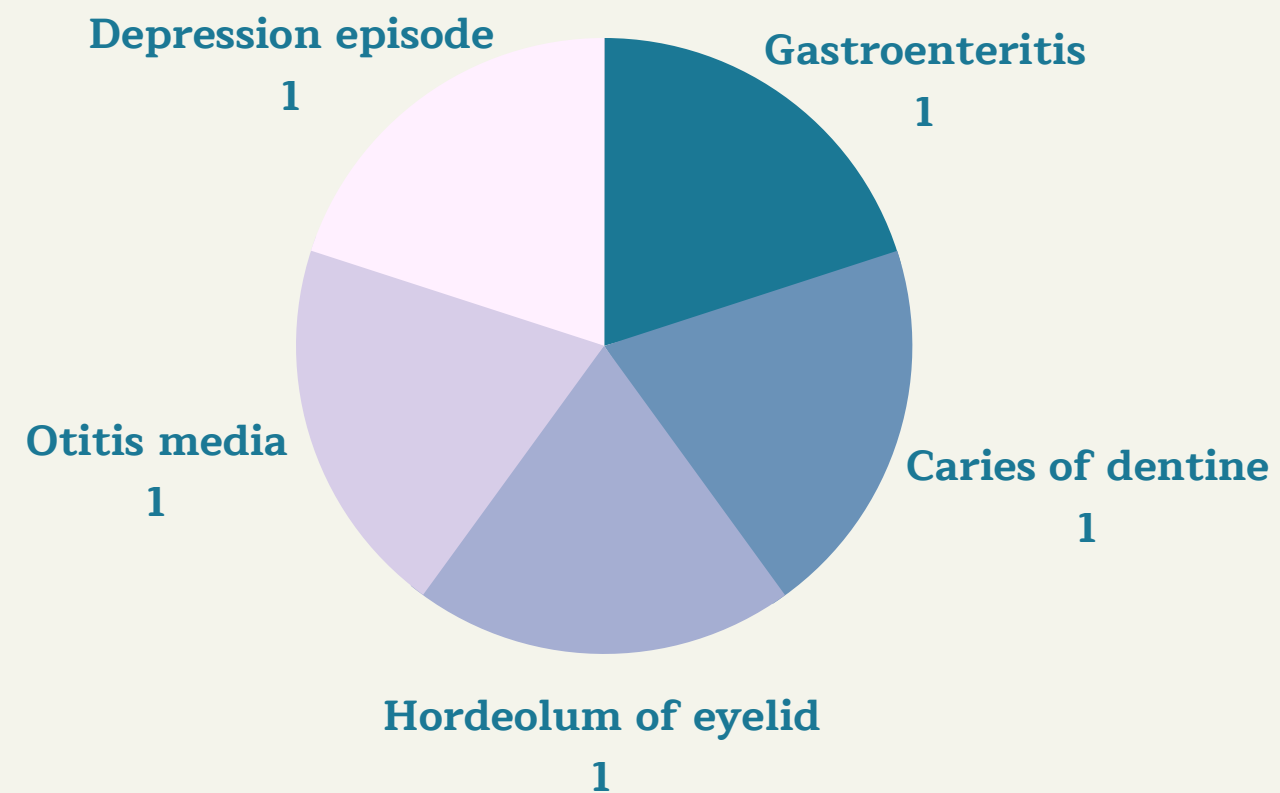
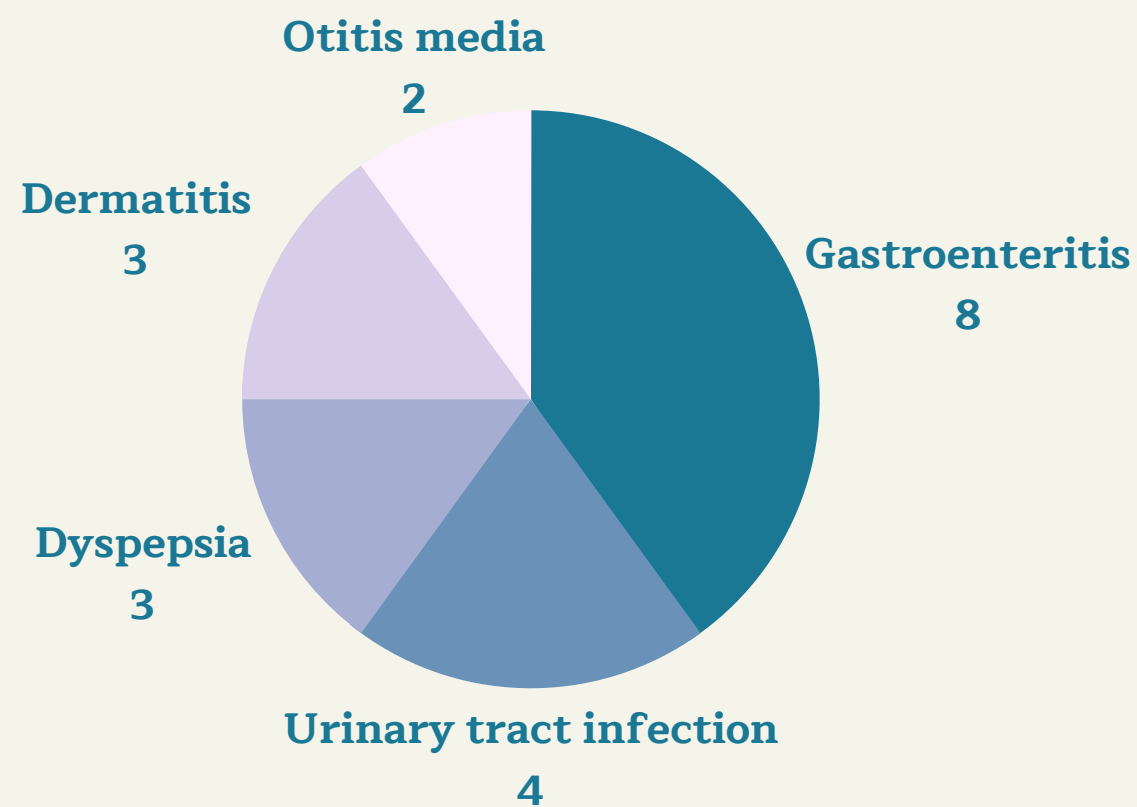
ยอดเรียกเก็บ

ถึงวันที่ 31 มกราคม 2565

จำนวน 50,606 บาท

# โรคที่พบบ่อย 5 อันดับแรก ในผู้ป่วยที่มารับการรักษา (ราย)

โครงการ 30 บาท  
รักษาทุกที่ ไม่ต้องมีใบส่งตัว



นอก CUP

นอกจังหวัด

นอกเขต

# จำนวนผู้ป่วยที่มารับการรักษา (ราย)

โครงการ 30 บาท

รักษาทุกที่ ไม่ต้องมีใบส่งตัว

ณ ศูนย์สุขภาพชุมชนเมือง



## เดือนมกราคม 2565



ระบบ HOSEXP



เวลาให้บริการ 8.30 - 20.30 น.



วันหยุด 8.30 - 12.00 น.

**ยอดเรียกเก็บ**

**ถึงวันที่ 31 มกราคม 2565**

**จำนวน 2,684 บาท**

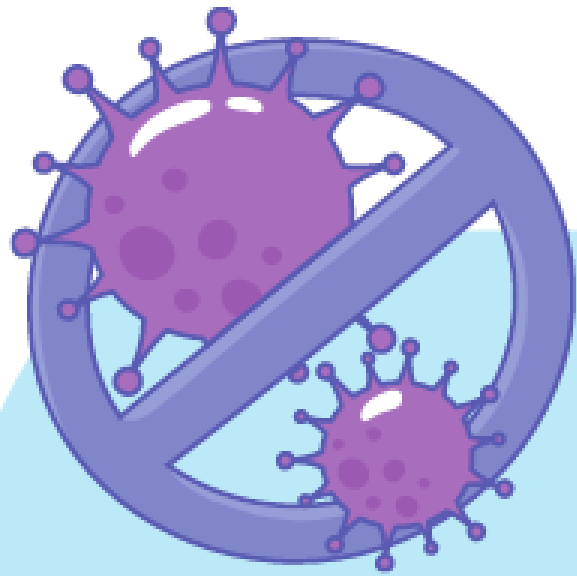


## ปัญหาที่พบ

ชี้แจงผู้ป่วยโครงการ 30 บาท  
รักษาทุกที่  
กรณีมีเหตุอันสมควร

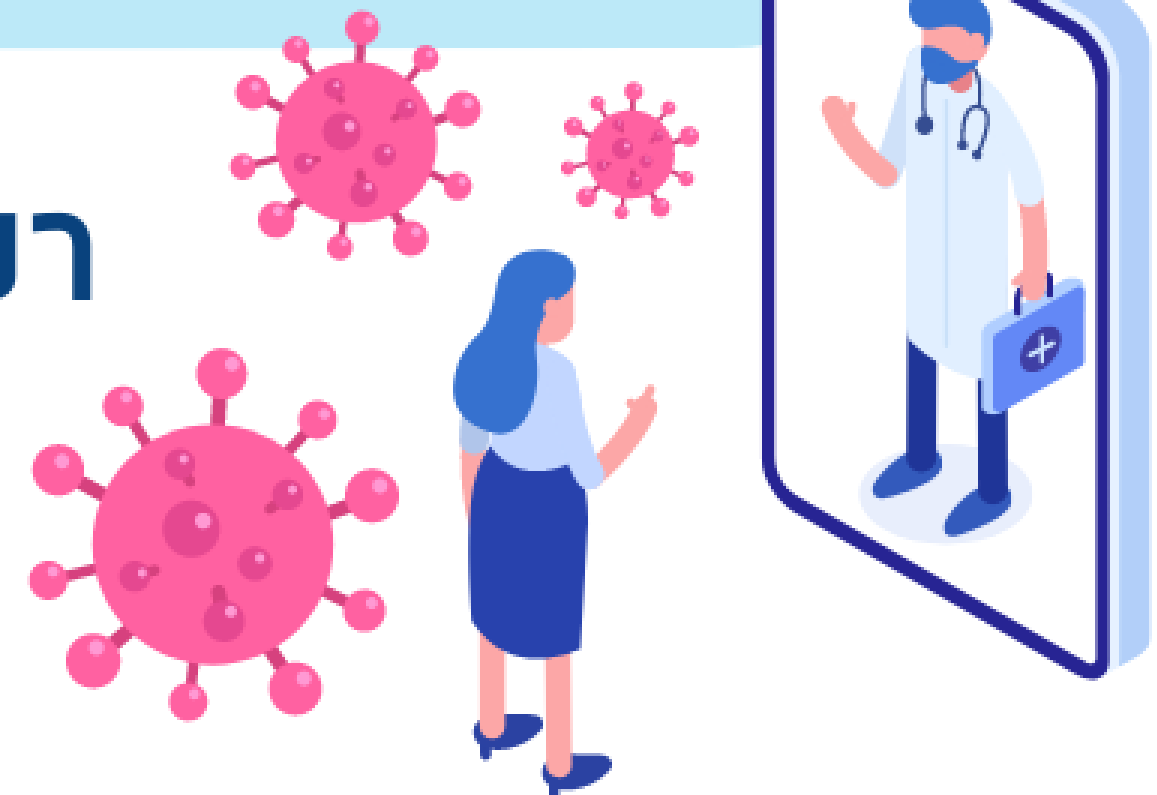
ต้องปรับรหัสให้ตรงกับรายการ  
ใน FEE SCHEDULE กรณีประชาชนไปรับ  
บริการในหน่วยบริการอื่น  
กรณีมีเหตุอันสมควรในระบบ  
หลักประกันสุขภาพ  
เพื่อการ CLAIM DATA

ระบบ HIS GATEWAY ติดปัญหาระบบ  
HOMC รอศูนย์เทคนิคดำเนินการแก้ไข

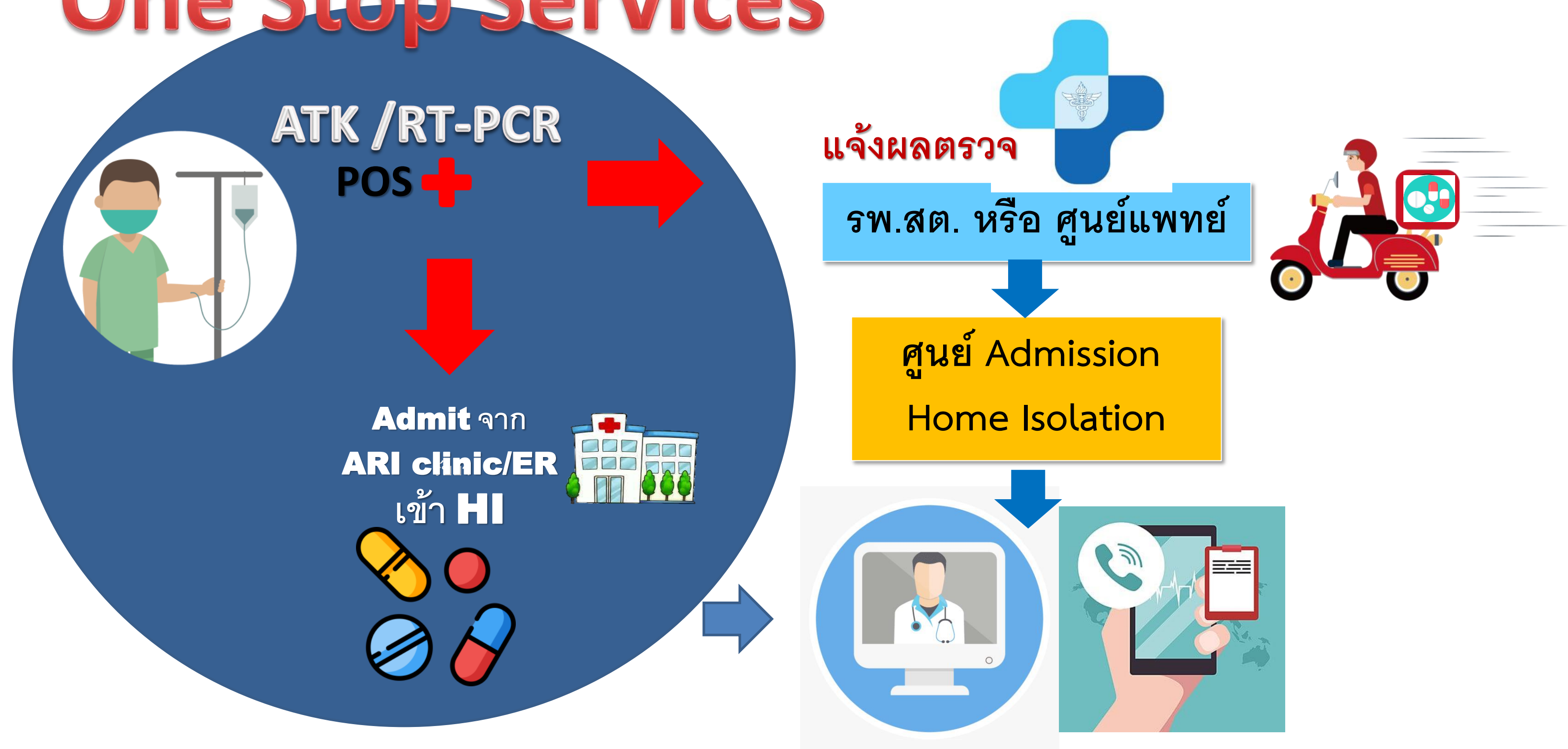


# การบริหารจัดการ การดูแลรักษาผู้ป่วย COVID-19 "ระบบ Home Isolation"

โรงพยาบาลพระนครศรีอยุธยา



## One Stop Services



# ปรับรูปแบบการดูแลผู้ป่วยโควิด 19 ตามนโยบาย รักษาแบบ OPD

ปฐมภูมิ ARI Clinic – ER คัดกรองคนไข้แยกตามอาการและความเสี่ยง



รักษาแบบ OPD และแยกกักตัวที่บ้าน  
โดยได้รับการดูแลจากปฐมภูมิ

- ไม่มีอาการ/ไม่มีปัจจัยเสี่ยง ไม่ต้องให้ยาต้านไวรัส
- อาการเล็กน้อย ให้ยา Favipiravir 5 วัน
- ติดตามอาการ 48 ชั่วโมง ถ้าอาการมากขึ้นประสานมา HOME ISOLATION
- ไม่แจกอุปกรณ์ตรวจประเมินและอาหาร
- ออกใบรับรองแพทย์โดยปฐมภูมิ

Admit HOME ISOLATION

- แยกกักตัวที่บ้าน
- ได้รับอุปกรณ์ตรวจประเมิน
- ได้รับอาหาร
- โทรติดตามอาการทุกวัน

ARI Clinic – ER

ถ้าให้การรักษา แบบ OPD รวบรวมรายชื่อผู้ป่วยส่งให้ HOME ISOLATION ทุกวัน  
ประสานปฐมภูมิดูแลต่อ 48 ชั่วโมง ในพื้นที่

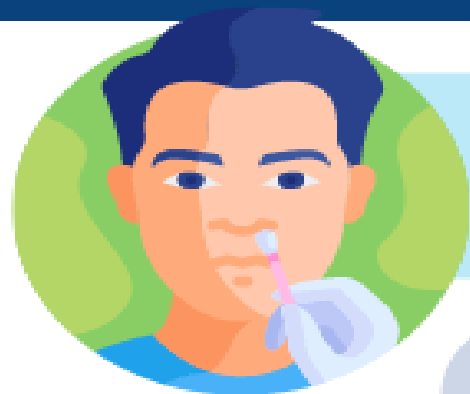
Admit โรงพยาบาล

X-RAY

แบบ Drive thru  
ทำเฉพาะทางผู้ป่วยที่เข้า HOME ISOLATION



# การดูแลผู้ป่วยในระบบ Home Isolation



ผู้ป่วยในระบบ Home Isolation จำนวน **10,183** คน

# ผู้ใหญ่ 8,116 ราย

# เด็ก 1,273 ราย

# ไม่ทราบอายุ 794 ราย

เพศชาย 3,933 ราย

เพศหญิง 4,988 ราย

ไม่ระบุ 1,261 ราย

Community Isolation 508 คน

X-Ray ผู้ป่วยทั้งหมด 40%ของผู้ป่วย HI  
พบมี Pneumonia คิดเป็น 17%

ผู้ป่วยอายุต่ำสุด 2 เดือน

ผู้ป่วยอายุสูงสุด 94 ปี

ไม่มีผู้เสียชีวิตที่บ้าน ทุกคนได้เข้ามารักษาในรพ.ทุกคน ถ้าอาการเปลี่ยน

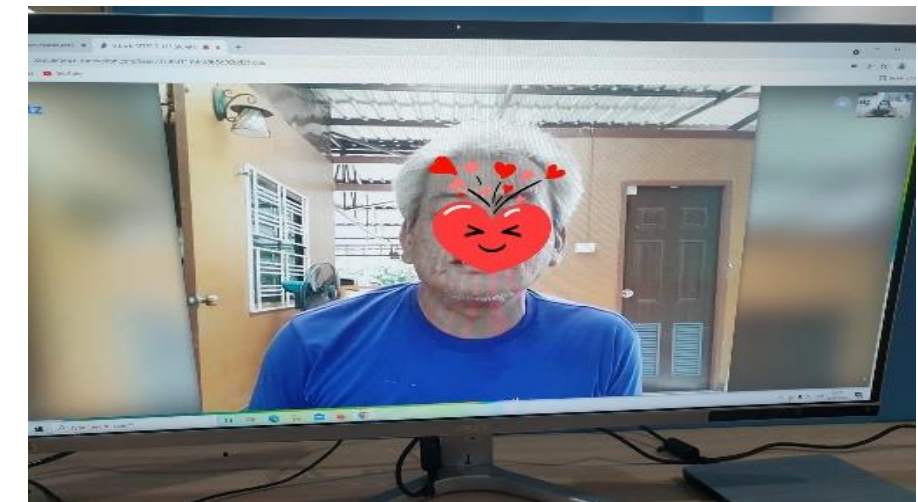


# ระบบบริการการแพทย์ทางไกล รพ.พระนครศรีอยุธยา

Confidential



รองรับการให้คำปรึกษา โดยฝั่งคนไข้  
ไม่ต้องลงโปรแกรมเพิ่ม



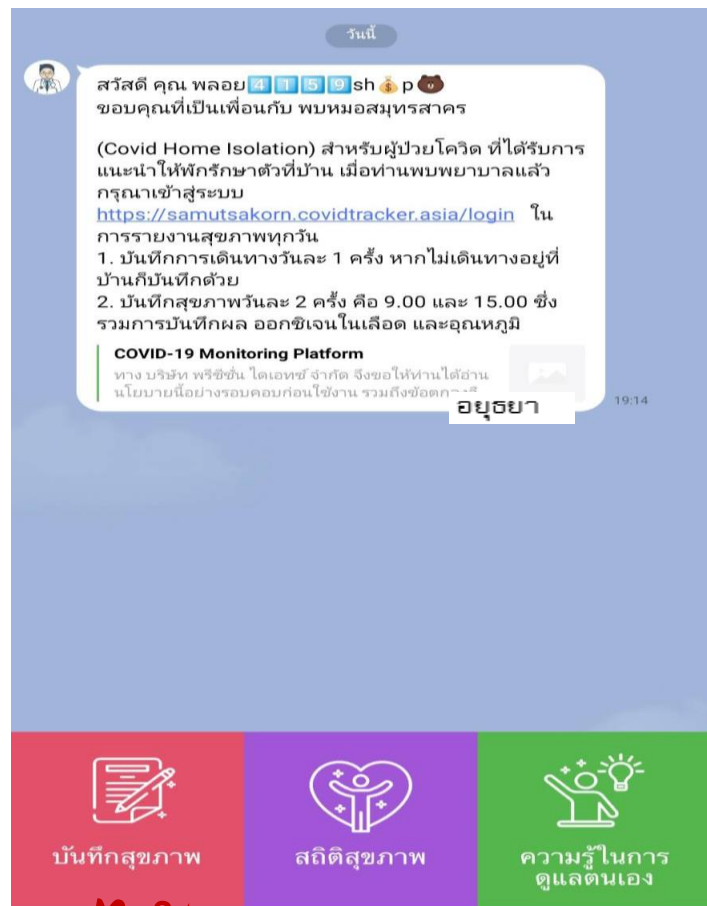
ใช้งานง่ายแม้เป็นผู้สูงอายุ

รองรับการแชร์หน้าจอกับระบบสารสนเทศโรงพยาบาล  
(HIS) หรือการเชื่อมโยงกันได้

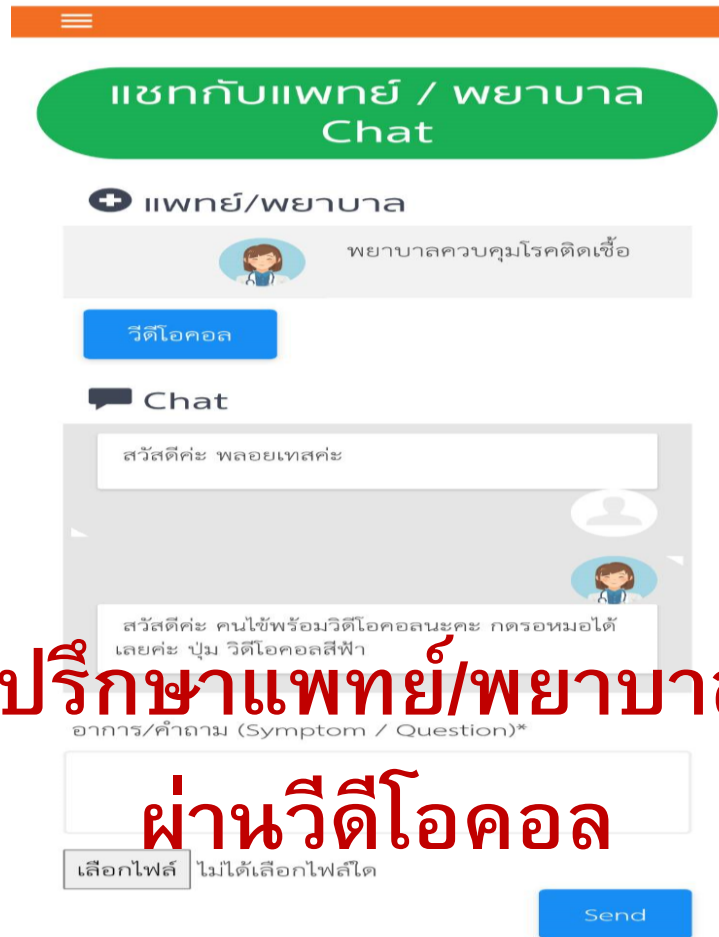


รองรับการจัดยา ส่งยาทางไปรษณีย์ (Tracking  
Auto) / rider



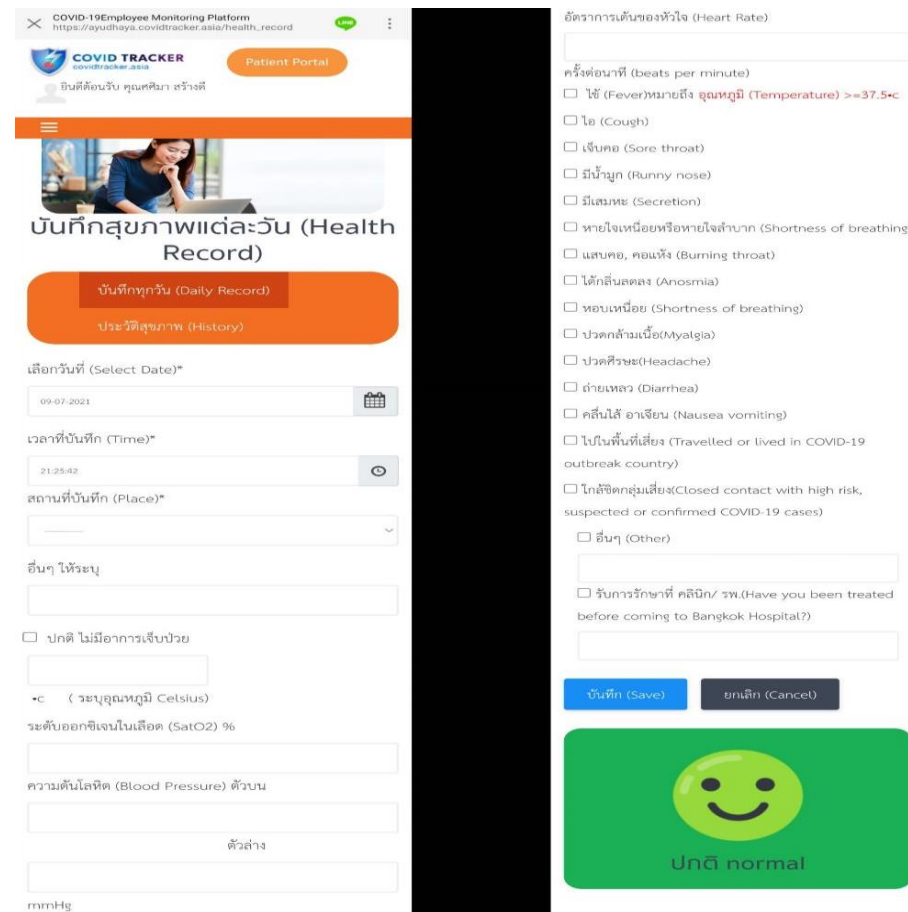


คนใช้ Add Line OA  
ที่จะจัดสร้างขึ้น



ปรึกษาแพทย์/พยาบาล

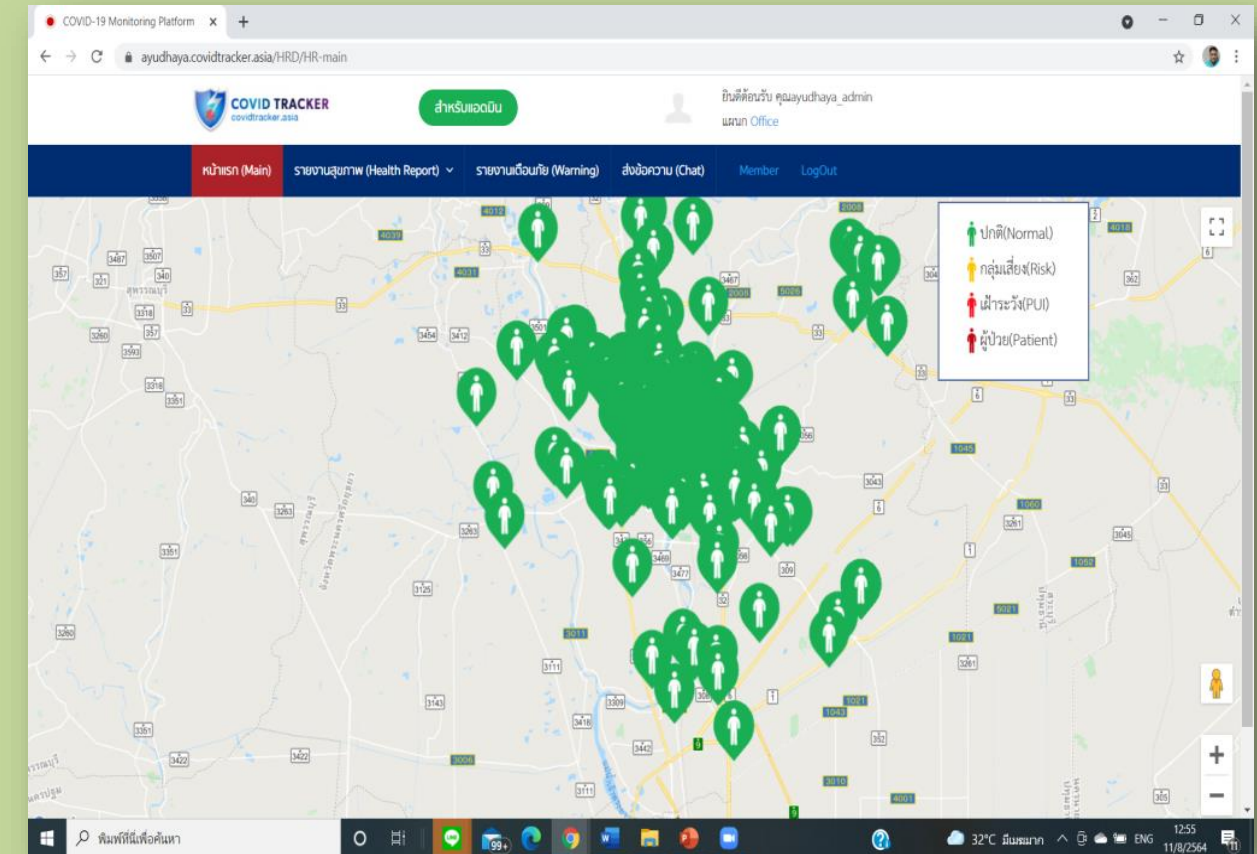
ผ่านวีดีโอคอล



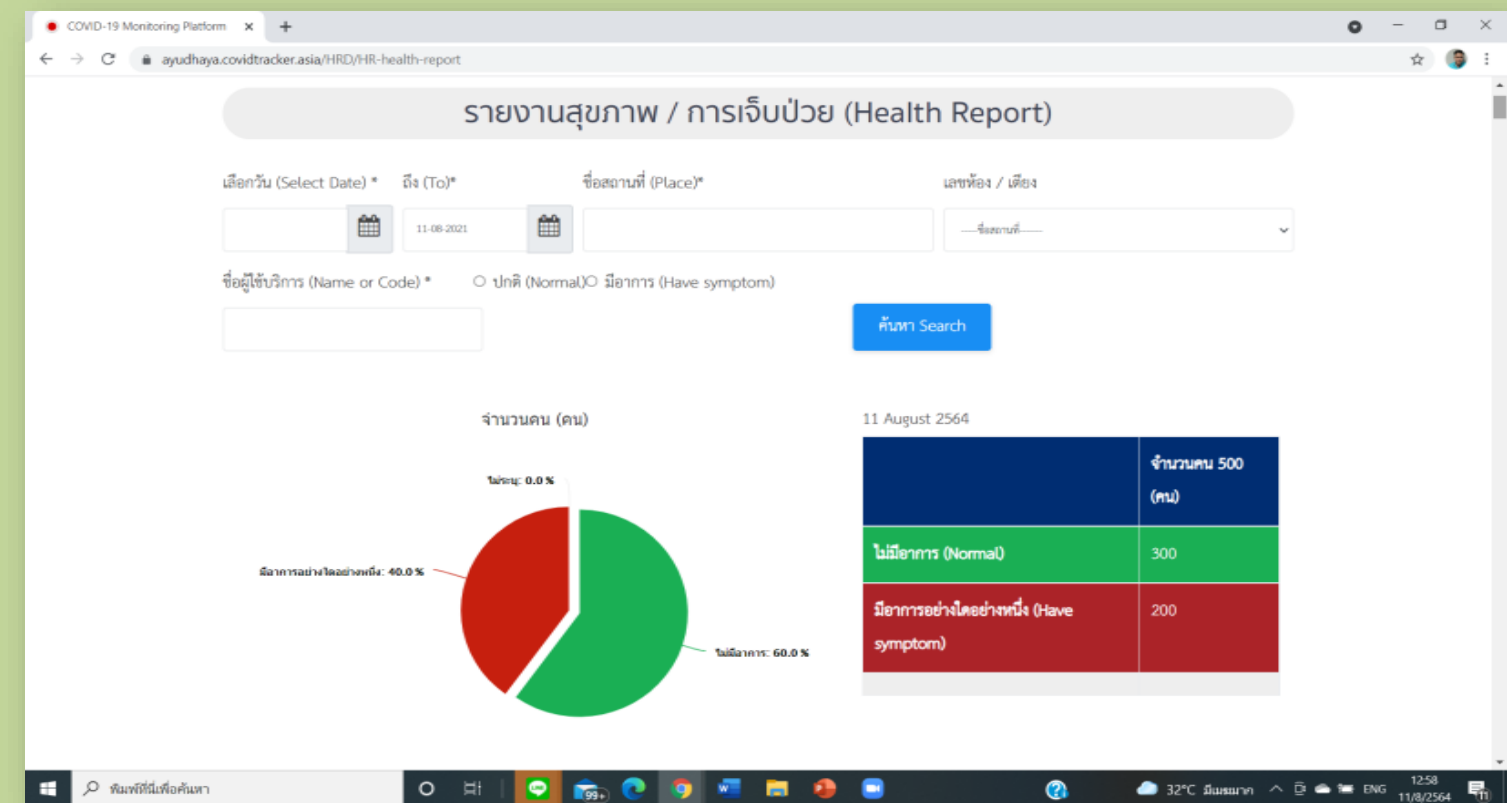
คนใช้บันทึกสุขภาพเองทุกวัน

1. จากโปรแกรม COVID TRACKER  
ผู้ป่วยส่งข้อมูลสุขภาพ คิดเป็นร้อยละ 67

2. จากไลน์กลุ่มผู้ป่วย-เจ้าหน้าที่  
รพ.สต. – Call Center ร้อยละ 33



ตัวอย่าง Set Kit





เตรียมยา  
ให้ผู้ป่วย

จัด X-ray เคลื่อนที่  
เพื่อให้ผู้เข้ารับผู้ป่วย  
ได้รับบริการอย่างรวดเร็ว



จัดส่งอาหารพร้อมน้ำดื่ม 3 มื้อ

- จัดอาหารเฉพาะตามหลักศาสนาอิสลาม
- อาหารสำหรับเด็ก



**Thank You**